

PTh - T ELETTROPOMPA CENTRIFUGA SINGOLA "IN-LINE" PER IMPIANTI DI RISCALDAMENTO / CONDIZIONAMENTO

P_Th - T
"IN-LINE" SINGLE ELECTROPUMPS

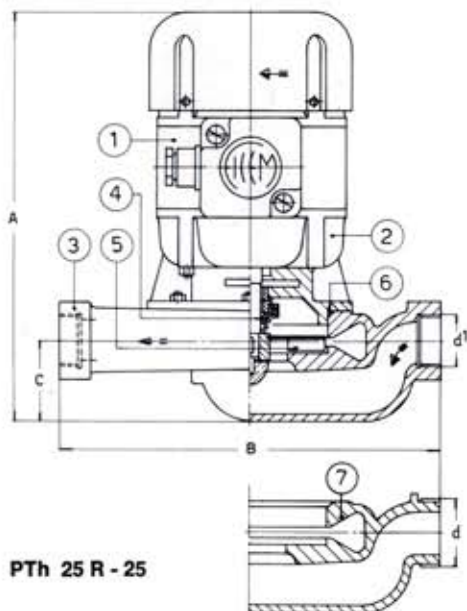


CARATTERISTICHE - FEATURES

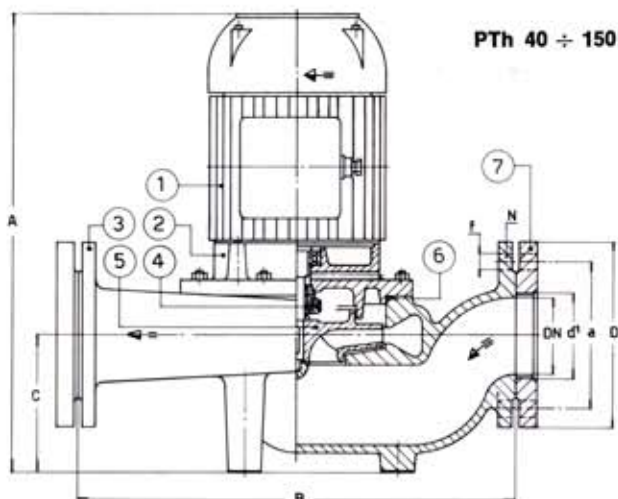
TIPO - TYPE		MOTORE - MOTOR		POMPA - PUMP										PESO WEIGHT Kg (ca.)					
		POTENZA POWER HP	VELOCITÀ GIRI AL 1' SPEED RPM	Q = Portata in litri al 1' - Capacity in liters/1'															
				10	20	30	40	50	60										
PTh 25 R T PTh 25 T	PTh 25 R K PTh 25 K	0,06 0,08	1400 1400	0,90	0,80 1,50	0,70 1,40	0,40 1,20	0,95	0,40										6,4 6,8
PTh B 40 T PTh B 50 T	PTh B 40 K PTh B 50 K	0,12 0,16	1400 1400	40	50	60	75	100	125	150	175								12 17
PTh B 65 T PTh B 80 T	PTh B 65 K	0,35 0,75	1410 1410	150	200	250	300	350	400	450	500	600	700						23 48
PTh B 100 T PTh B 125 T		2 3	1420 950	300	400	500	600	700	800	900	1100	1200	1400						73 115
PTh B 150 T		4	950	800	1000	1200	1400	1600	1800	2000	2200	2400							200
PTh M 40 T PTh M 50 T	PTh M 40 K PTh M 50 K	0,16 0,25	1400 1400	50	75	100	125	150	175	200									14,5 19,5
PTh M 65 T PTh M 80 T	PTh M 65 K	0,75 1,5	1410 1420	150	200	250	300	350	400	450	500	600	700						32 58
PTh M 100 T PTh M 125 T		3 7,5	1430 1430	500	600	700	800	900	1100	1200	1400	1550	1700						90 150
PTh M 150 T		15	1450	800	1000	1200	1400	1600	2000	2400	2800	3200							263
PTh A 40 T PTh A 50 T	PTh A 40 K PTh A 50 K	0,25 0,35	1400 1400	60	80	100	125	150	175	200	225								15,3 21,3
PTh A 65 T PTh A 80 T	PTh A 65 K	1 2	1410 1420	120	160	200	250	300	400	500	600	700	800						35,5 65
PTh A 100 T PTh A 125 T		5,5 10	1430 1440	400	500	650	800	950	1100	1300	1500	1700	2000						104 162

H = Prevalenza in metri - Head in meters

MISURE D'INGOMBRO - OVERALL SIZES
(Quote in mm. - Sizes in mm.)



PTh 25 R - 25



PTh 40 ÷ 150

TIPO - TYPE	A	B	C	d ¹	d	FLANGE UNI 2233 - PN 6					
						DN	a	D	d ¹	f	N n° FORI
PTh 25 R	224	200	45	1" gas	1 1/4" gas	-	-	-	-	-	-
PTh 25	234	200	45	1" gas	1 1/4" gas	-	-	-	-	-	-
PTh B 40	295	220	80	-	-	40	100	130	1 1/4" gas	14	4
PTh B 50	327	260	90	-	-	50	110	140	2" gas	14	4
PTh B 65	366	320	100	-	-	65	130	160	2 1/2" gas	14	4
PTh B 80	432	425	140	-	-	80	150	190	3" gas	18	4
PTh B 100	485	490	150	-	-	100	170	210	4" gas	18	4
PTh B 125	600	670	191	-	-	125	200	240	5" gas	18	8
PTh B 150		760	230	-	-	150	225	265	6" gas	18	8
PTh M 40	317	260	80	-	-	40	100	130	1 1/4" gas	14	4
PTh M 50	332	300	95	-	-	50	110	140	2" gas	14	4
PTh M 65	392	380	105	-	-	65	130	160	2 1/2" gas	14	4
PTh M 80	443	450	138	-	-	80	150	190	3" gas	18	4
PTh M 100	531	560	156	-	-	100	170	210	4" gas	18	4
PTh M 125	645	670	191	-	-	125	200	240	5" gas	18	8
PTh M 150		760	230	-	-	150	225	265	6" gas	18	8
PTh A 40	317	260	80	-	-	40	100	130	1 1/4" gas	14	4
PTh A 50	332	300	95	-	-	50	110	140	2" gas	14	4
PTh A 65	392	380	105	-	-	65	130	160	2 1/2" gas	14	4
PTh A 80	468	450	138	-	-	80	150	190	3" gas	18	4
PTh A 100	555	560	156	-	-	100	170	210	4" gas	18	4
PTh A 125	683	670	191	-	-	125	200	240	5" gas	18	8

Quote non impegnative - These sizes are not binding

DESCRIZIONE DELLE PARTI STACCATE - SPARE PARTS DESCRIPTION

PTh 25 R - 25

PTh 40 ÷ 150

- 1 - Motore - Motor
- 2 - Lanternotto - Pump-motor coupling box
- 3 - Chiocciola con bocche femmina - Female pump casing
- 4 - Dispositivo di tenuta - Watertight seal
- 5 - Girante - Impeller
- 6 - Guarnizione - Seal
- 7 - Chiocciola con bocche maschio - Male pump casing

- 1 - Motore - Motor
- 2 - Lanternotto - Pump-motor coupling box
- 3 - Chiocciola - Pump casing
- 4 - Dispositivo di tenuta - Watertight seal
- 5 - Girante - Impeller
- 6 - Guarnizione - Seal
- 7 - Controflange - Opposite-flanges